



LA PMI, UN SERVICE DE PROXIMITÉ DU DÉPARTEMENT

avec plus de **90 professionnels de santé**
et **86 lieux de consultation** dans l'Aisne.

Nous contacter :

◆ **UTAS de Château-Thierry**

1, rue Robert Lecart
02400 Château-Thierry
Tél. 03 23 83 85 15
pmi-utas-chateau-thierry@aisne.fr

◆ **UTAS de La Fère**

Place de l'Europe
02800 La Fère
Tél. 03 23 56 60 48
pmi-utas-lafere@aisne.fr

◆ **UTAS de Laon**

Forum des 3 gares
1 boulevard de Lyon
BP7 - 02002 Laon Cedex
Tél. 03 23 24 61 02
Tél. 03 23 24 61 10
pmi-utas-laon@aisne.fr

◆ **UTAS de Saint-Quentin**

32 boulevard du
Dr Camille Guérin
02315 Saint-Quentin cedex.
Tél. 03 23 50 80 46
pmi-utas-stquentin@aisne.fr

◆ **UTAS du Saint-Quentinois**

32 boulevard du
Dr Camille Guérin
02315 Saint-Quentin cedex.
Tél. 03 23 50 80 21
pmi-utas-stquentinois@aisne.fr

◆ **UTAS de Soissons**

7, rue des Francs Boisiers
BP 60036 - 02202 Soissons Cedex
Tél. 03 23 76 30 58
pmi-utas-soissons@aisne.fr

◆ **UTAS de Thiérache**

● **Site de Guise**
128, rue du Curoir
BP5 - 02120 Guise
Tél. 03 23 05 78 66
pmi-utas-guise@aisne.fr

● **Site d'Hirson**

1 rue aux Loups
02500 Hirson
Tél. 03 23 58 86 91
pmi-utas-hirson@aisne.fr



Retrouvez toute l'actualité du
Département sur aisne.com



Vous venez d'avoir un bébé ?

LA PMI VOUS RENCONTRE,

vous écoute et répond à toutes vos questions



Conception et impression CD002 - PMI-2019-DEP-AVOIR BB - Septembre 2019

LA PMI

un service de proximité du Département,

GRATUIT et OUVERT À TOUS



PMI - PROTECTION MATERNELLE ET INFANTILE

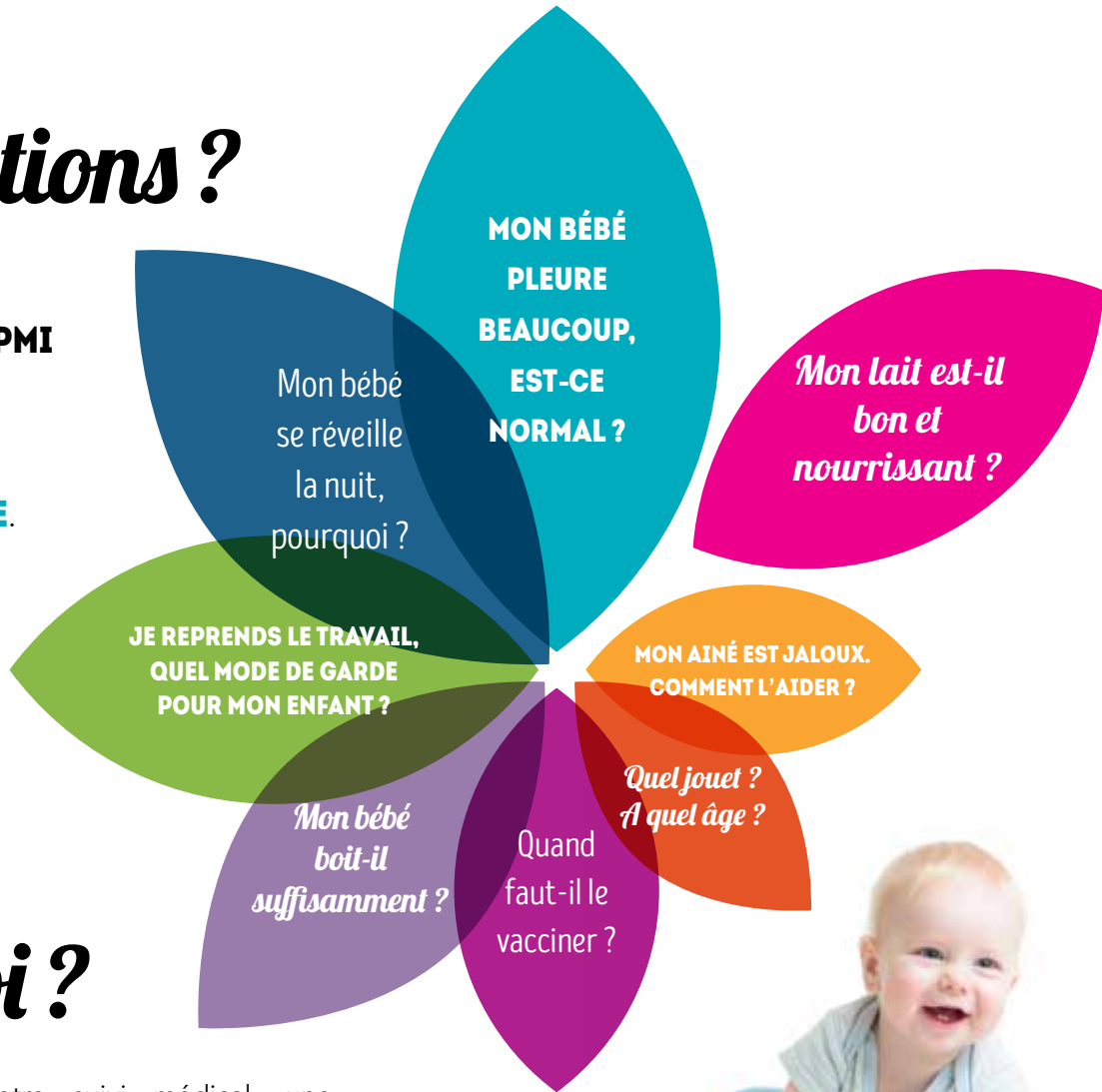
www.aisne.com



VOUS AVEZ *des questions ?*

**L'INFIRMIÈRE-
PUÉRICULTRICE DE PMI**

vous **ÉCOUTE**,
vous **CONSEILLE**
et vous **ACCOMPAGNE**.



LA PMI *c'est quoi ?*

En complément de votre suivi médical, une équipe composée de médecins, sages-femmes, puéricultrices, infirmières, auxiliaires de puériculture, assistants sociaux éducatifs et secrétaires assurent des missions de prévention, de promotion de la santé auprès des familles, jusqu'aux 6 ans de l'enfant.

