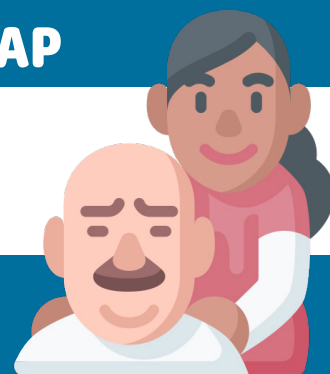


FAMILLES, AIDANTS : POUR MIEUX ACCOMPAGNER SON PROCHE EN SITUATION DE HANDICAP

Formations gratuites et ouvertes à tous,
animées par un aidant et un professionnel.



Pour vous permettre de participer à ces formations,
votre proche en situation de handicap peut être accompagné à domicile
ou accueilli temporairement dans un établissement.

TROUBLES PSYCHIQUES

SESSION 1

Vendredi 18/11/22 - 13h30 à 17h
Samedi 26/11/22 - 09h à 17h
Vendredi 06/01/23 - 13h30 à 17h
⊙ APAJH - ESAT
ZAC Bois de la Chocque
10 avenue Archimède
02 100 SAINT-QUENTIN

SESSION 2

Samedi 12/11/22 - 13h30 à 17h
Samedi 19/11/22 - 09h à 17h
Samedi 17/01/23 - 13h30 à 17h
⊙ SAMSAH APEI DES 2 VALLEES
31 bis rue Jules Maciet
02 400 CHATEAU-THIERRY

TROUBLES DU SPECTRE AUTISTIQUE

SESSION 3

Samedi 19/11/22 - 09h à 17h
Samedi 03/12/2022 - 09h à 17h
⊙ SESSAD D'HIRSON
FONDATION SAVART
28 rue d'Alsace
02 500 HIRSON

SESSION 4

Samedi 12/11/22 - 09h à 17h
Samedi 26/11/22 - 09h à 17h
⊙ APEI DES 2 VALLEES
Route du parc - Entrée 3
02 600 COYOLLES

SANTE ET ACCOMPAGNEMENT AU DOMICILE

SESSION 5

Vendredi 25/11/22 - 13h30 à 17h
Samedi 10/12/22 - 09h à 17h
Vendredi 06/01/23 - 13h30 à 17h
⊙ IME DE GUISE
FONDATION SAVART
561 rue des Docteurs Devillers
02 120 GUISE

SESSION 6

Jeudi 10/11/22 - 13h30 à 17h
Samedi 19/11/22 - 09h à 17h
Vendredi 09/12/22 - 13h30 à 17h
⊙ PCPE APEI DES 2 VALLEES
17 rue de Villeneuve
02 200 SOISSONS

Repas offert pour l'ensemble des journées.



Parcours de vie
et projets

Autodétermination

Inclusion
scolaire

Répit

Relais

Accompagner
au quotidien

Insertion
professionnelle

Savoir-faire

Inclusion
sociale

Ressources
existantes

**Une formation vous intéresse ?
Alors n'hésitez plus et inscrivez-vous !**

En scannant ce QR-Code :



En suivant ce lien :

[https://forms.gle/
ZGPd5upNVPQ4Xhu9A](https://forms.gle/ZGPd5upNVPQ4Xhu9A)

Par téléphone :



03 23 60 42 33
ou
03 75 00 77 88