

Vous recherchez une maison de retraite ?



Pour vous

Pour un proche

www.viatrajectoire.fr

ViaTrajectoire
Une orientation personnalisée

- Consultez l'annuaire des EHPAD
- Recherchez les établissements adaptés à vos critères
- Réalisez votre dossier unique d'inscription
- Échangez avec les établissements

Vous souhaitez entrer en maison de retraite ? Vous recherchez un lieu de vie pour l'un de vos proches vieillissant ? Via Trajectoire est un site internet vous permettant en quelques clics de trouver une maison de retraite et de constituer votre dossier en ligne.

Via Trajectoire ? c'est quoi ?

ViaTrajectoire est un **service public gratuit, confidentiel et sécurisé**. Ce site internet vous permet en quelques clics de trouver les établissements pour seniors correspondant à vos critères et de remplir **votre dossier unique national** de demande d'admission dans un établissement.

www.viatrajectoire.fr



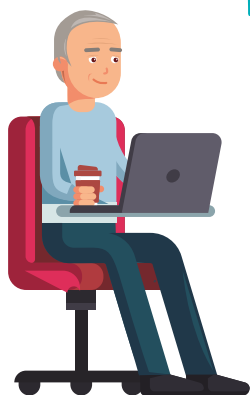
SERVICE GRATUIT
ET SÉCURISÉ

Comment remplir un dossier en ligne ?

Vous (ou la personne qui vous aide à remplir le dossier) devez disposer d'un ordinateur, d'une connexion internet et d'une adresse mail.

- 1 Rendez-vous sur **www.viatrajectoire.fr** ou tapez « ViaTrajectoire » dans un moteur de recherche.
- 2 Cliquez sur « Particuliers – Personnes âgées » puis sur « **Créer mon dossier** ».
- 3 **Remplissez votre dossier** : volet administratif et autonomie. Pensez à bien sauvegarder, vous pourrez modifier votre dossier à tout moment.
- 4 **Prenez rendez-vous avec votre médecin** pour qu'il remplisse le **volet médical** (uniquement accessible au médecin que vous aurez déclaré).
- 5 Recherchez des maisons de retraite correspondant à vos critères et **envoyez vos demandes d'admission**.
- 6 **Consultez les réponses** : acceptez ou refusez les propositions d'admission des établissements.

Qui a accès au dossier ?



Le demandeur ou l'un de ses proches

Il crée le dossier, remplit le volet administratif, envoie des demandes d'admission et y répond

Le médecin traitant

Via sa carte CPS il valide le volet médical de la demande

Les établissements

Il s'agit des EHPAD (Établissements d'Hébergement pour Personnes Âgées Dépendantes), des EHPA (Établissements d'Hébergement pour Personnes Âgées) et USLD (Unité de Soins Longue Durée) qui reçoivent les demandes d'admission et y répondent

Les équipes hospitalières

Elles peuvent actualiser le volet médical en cas d'hospitalisation

VOLET À DÉTACHER POUR VOTRE MÉDECIN TRAITANT

Votre médecin traitant est chargé de compléter le volet médical de votre dossier unique de demande en ligne. Remettez-lui ce coupon.



Vous êtes médecin, votre patient vous sollicite pour remplir son dossier unique national d'admission en établissements pour seniors, via la plateforme sécurisée Via Trajectoire.

Comment ça marche ?

- 1 Rendez-vous sur www.viatrajectoire.fr ou tapez « ViaTrajectoire » dans un moteur de recherche.
- 2 Introduisez **votre carte CPS** dans votre lecteur puis cliquez sur « **médecin libéral** ».
- 3 Renseignez votre adresse mail pour vous connecter.
- 4 Sélectionnez la ligne concernant le dossier de votre patient.
- 5 Complétez le **volet médical** (et le volet autonomie si nécessaire) et **validez**.
- 6 Une fois le dossier complet votre patient pourra l'envoyer.

Vous rencontrez des difficultés à utiliser le site internet ?



Contactez la Hotline ViaTrajectoire :

Par le portail : <http://support.sn-hdf.fr>

Par téléphone : 0970 201 301

(lundi au vendredi de 8h à 18h)

Contactez le CLIC le plus proche de chez vous

CLIC de Saint-Quentin

50 rue de Baudreuil
02100 SAINT-QUENTIN

03 23 06 12 60

CLIC Laonnois

855 rue Romanette
02000 LAON

03 23 23 78 35

CLIC de Gauchy

24 rue Lucie Aubrac
02430 GAUCHY

03 23 65 03 80

CLIC du Soissonnais

31 rue Anne Morgan
02200 SOISSONS

03 23 73 49 51

CLIC de Thiérache

55 rue de Lorraine
02500 HIRSON

03 23 58 81 50

CLIC du Sud de l'Aisne

4 av. Pierre et Marie Curie
02400

CHÂTEAU-THIERRY

03 23 82 78 00

CLIC de La Fère

13 rue de la République
02800 LA FÈRE

03 23 56 21 82



LE DÉPARTEMENT PROCHE DES SENIORS